



**GROMAXX**  
**HOTELS MANAGEMENT LLC**

**NEW HORIZONS OF HOSPITALITY**

[www.gromaxx.ae](http://www.gromaxx.ae)

**GROMAXX HOTELS MANAGEMENT LLC**  
**NEW HORIZONS OF HOSPITALITY**

P.O.Box: 4604, Abu Dhabi - UAE

Tel.: +971 2 671 7778 • Fax: +971 2 677 0966

Email: [info@gromaxx.ae](mailto:info@gromaxx.ae), Website: [www.gromaxx.ae](http://www.gromaxx.ae)  
M-Floor, Obaid Al Mohairy Building, St.#11, Al Salam St.

# Our Hotels



La Quinta By Wyndham  
Abu Dhabi



Ramada By Wyndham  
Abu Dhabi Corniche



Tryp By Wyndham  
Abu Dhabi



Ramada By Wyndham  
Downtown Abu Dhabi



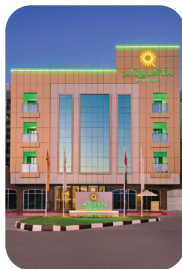
Hawthorn Extended Stay  
By Wyndham Abu Dhabi



Howard Johnson By  
Wyndham Abu Dhabi



Emirates Plaza Hotel  
Abu Dhabi



La Quinta By Wyndham  
Jumeirah Dubai



Howard Johnson By  
Wyndham Bur Dubai



City Plaza Hotel  
Fujairah







Location

## ■ Accommodation

107 Rooms

- 41 Standard Twin Room (37 sqm)
- 24 Standard Queen Room (33 sqm)
- 21 Standard King Room (39 sqm)
- 18 Executive Room (39 sqm)
- 3 Executive Suite Room (77 sqm)

## ■ Guest Room Information (May vary by room type)

- Iron & Ironing Board
- Blackout Curtains
- Mini Bar
- National / International Call Telephone Line
- Individual Control Air Condition
- Toiletries & Hairdryer
- Sofa
- Work Desk
- Safety Box
- Tea / Coffee Facilities
- USB Sockets

## ■ Room Entertainment

- 55 inch Flat-Screen Smart TV
- Cable & Satellite Channels
- Free Wi-Fi

## ■ Recreation Facilities

- Swimming Pool
- Entertainment Venues
- SPA & Fitness Center
- Gift Shop
- Massage, Sauna & Steam

## ■ Complimentary services

- Newspaper
- Free Wi-Fi
- Complimentary one bottle of water

## ■ Business Facilities

- Business Centre
- 24-hour Currency Exchange

## ■ Restaurants & Lounge

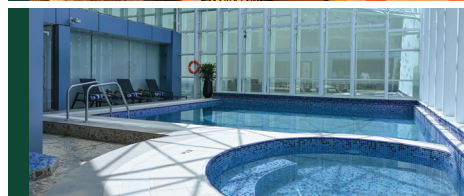
- Jasmine Restaurant ( Mezzanine Floor )  
Operating Hours : 06:30 am - 10:30 pm
- Mirchi Club Restaurant ( 1<sup>st</sup> Floor )  
Operating Hours : 09:00 pm - 03:00 am
- Colosseum Restaurant ( 15<sup>th</sup> Floor )

## ■ Pet Policy

- Pets are not allowed

## ■ 24/7 Room Service

- Check in time is 2:00 pm
- Check out time is 12:00 noon





Location

# RAMADA<sup>®</sup>

BY WYNDHAM

## ABU DHABI CORNICHE

### ■ Accommodation

235 Rooms

- 51 Executive Room (45 sqm)
- 32 One Bed Room Suites with Kitchen (65 sqm)
- 89 Deluxe Twin Room (35 sqm)
- 63 Deluxe King Room (35 sqm)

### ■ Guest Room Information (May vary by room type)

- 1 Pod Docking Station
- Crib (upon request)
- Electrical Adapter (upon request)
- Iron & Ironing Board (upon request)
- Luxurious bedding-down comforters
- Custom Duvets, Cotton-Rich Linens
- Extra Bed Available (upon request, additional charges apply)
- International Direct Dialling Telephone (upon request, additional charges apply)
- Individual Climate Control
- Safe deposit box
- Coffee & Tea Facilities
- Mini bar
- Bathrobe
- Bathtub / Walk-in shower
- Hair Dryer
- Lit Magnifying Mirror

### ■ Room Entertainment

- DVD player
- Satellite channels
- Interactive 42" TV

### ■ Recreation Facilities

- Fitness Centre
- Swimming pool
- Massage, Sauna, Steam, Jacuzzi
- Moroccan Bath
- Saloon

### ■ Complimentary services

- Newspaper
- Free Wi-Fi
- Complimentary one bottle of water

### ■ Business Amenities

- Business Centre
- Secretarial Services
- Scanner & Printer
- PC Suites
- Computer Station
- Fax/ Lamination (chargeable)
- Meeting Venues
- Valet Parking

### ■ Restaurants & Lounges

- Lemon Lounge  
All Day Dinning  
Operating hours: 06:30 am - 11:00 pm
- Front Page Cafe  
Lobby Business Lounge  
Operating hours: 06:30 am - 11:00 pm  
We Proudly Serve Starbucks™
- View@20  
Pool side juice, mocktails bar and ice creams  
Operating Hour 09:00 am - 9:00 pm
- Kareems  
Private Party Venue

### ■ Parking

- 4-Levels of underground parking

### ■ Gourmet Shop

- Take away customized cakes and delicatessen

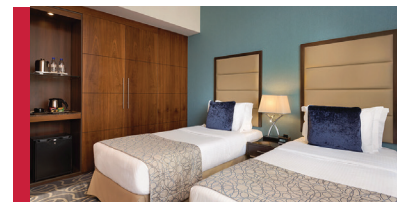
### ■ Ramada Gift Shop

- Gift Shop is located in the lobby (assorted souvenir items)

### ■ Pet Policy

- Pets are not allowed

**■ Check in time is 3:00 pm**  
**Check out time is 12:00 noon**





Location

## ■ Accommodation

146 Rooms

- 35 Standard Room (30 sqm)
- 45 Deluxe Room (32 sqm)
- 40 Deluxe Twin Room (32 sqm)
- 22 Executive Room (38 sqm)
- 4 Suites (64 sqm)

## ■ Guest Room Information (May vary by room type)

- iPod Docking Station (suite rooms only)
- Crib (upon request)
- Electrical Adapter
- Individual Climate Control
- Iron & Ironing Board (upon request)
- Extra Bed (upon request, additional charges apply)
- Mini Bar
- Safe Deposit Box
- Coffee / Tea Facilities
- Free High-Speed Internet

## ■ Room Entertainment

- Satellite Channels
- 42" TV
- DVD Player (upon request)

## ■ Recreational Facilities

- Gym
- Sauna, Spa (additional charges apply) Steam Bath
- Barber Lounge Saloon (unisex)
- Laundry Facilities (additional charges apply)
- Gift Shop
- Swimming Pool

## ■ Complimentary services

- Newspaper
- 2 Bottles of Water

## ■ Business Amenities

- Business Centre
- Scanner & Printer
- Computer
- Meeting Venues
- Fax
- Valet Parking (additional charges apply)

## ■ Restaurant & Lounges

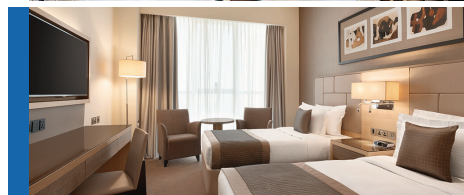
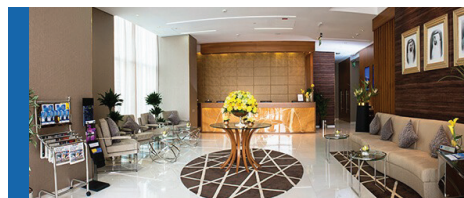
- Cilantro Cafe 6:30 am - 11:00 pm  
All Day Dining
- Rock Pool Club 3:00 pm - 3:30 am (PD Floor)  
Afro Flavours and International Cuisine  
Live DJs
- TTD Club 6:00 pm - 3:30 am (M2 Floor)  
Indian, Thai and International Cuisine  
Live Asian Band and DJs

## ■ Pet Policy

- Pets are not allowed

## ■ 24-Hour Room Service

## ■ Check in time is 2:00 pm Check out time is 12:00 noon





Location

# RAMADA<sup>®</sup>

BY WYNDHAM

## ABU DHABI DOWNTOWN

### ■ Accommodation

108 Rooms

- 16 Superior Queen Room (30 sqm)
- 72 Deluxe King Room (35 sqm)
- 16 Deluxe Twin Room (35 sqm)
- 4 Executive Suites (67 sqm)

### ■ Guest Room Information (May vary by room type)

- IP Interactive Telephones
- Crib (upon request)
- Electrical Adapter (Upon request)
- Iron & Ironing Board (upon request)
- Extra Bed Available (additional charges apply)
- Safe deposit box
- Coffee & Tea Facilities
- Mini bar

### ■ Room Entertainment

- Satellite Channels
- 50" Smart TV

### ■ Recreation Facilities

- Figure 8 Health Club - Fitness Center
- Cristal Spa - Massage, Sauna, Steam Bath, Facials, Moroccan Bath
- Hair Beauty Salon
- Swimming Pool

### ■ Complimentary Services

- 2 Bottles of Water
- High-Speed Wi-Fi

### ■ Business Amenities

- Business Centre
- Scanner & Printer
- Lamination
- Computer Station
- Training Room

### ■ Parking

- 2 Levels of Underground Parking
- Valet Parking

### ■ Restaurant & Lounges

- SURA Restaurant 6:30 am - 1:00 am  
Mezzanine Floor  
Asian-International Fusion  
Karaoke 6:30 pm - 11:30 pm
- SURA Bar 12:00 pm - 3:00 am
- BAROSSA Rooftop Bar 5:00 pm - 6:00 am
- Vertical Bar 5:00 pm - 6:00 am
- Blendz Cafe Lounge Open 24-Hours  
Lobby Level

### ■ Pet Policy

- Pets are not allowed

### ■ 24-Hour Room Service

- Check in time is 2:00 pm
- Check out time is 12:00 noon



# Hawthorn<sup>®</sup>

## EXTENDED STAY

BY WYNDHAM



Location

### ■ Accommodation

160 Rooms

- 45 Deluxe Queen Room (28 sqm)
- 45 Deluxe Twin Room (32 sqm)
- 30 Studio Room (28 sqm)
- 40 One Bedroom Suite (48 sqm)
- Two Bedroom Suite (77 sqm)
- Three Bedroom Suite (110 sqm)

### ■ Guest Room Information (May vary by room type)

- High-Speed Wi-Fi
- Air Conditioning
- Individual Climate Control
- Pillow Menu Available
- Bottle of Water
- Mini Bar
- Crib (upon request)
- Electrical Adapter (upon request)
- Extra Bed (upon request, additional charges apply)
- Safe Deposit Box
- Accessible Rooms are available upon request
- Iron & Ironing Board (upon request)
- Complimentary Coffee / Tea Facilities

### ■ Room Entertainment

- Satellite Channels
- 43" TV
- DVD Player (Suite Rooms)

### ■ Recreation Facilities

- Fitness Centre
- Massage (additional charges apply), Sauna, Steam Bath, Facials
- Private Beach Access (additional charges apply)

### ■ Business Amenities

- Meeting Venue
- Business Centre
- Printer
- Scanner
- Lamination
- Fax

### ■ Food and Beverage

Lavender Restaurant

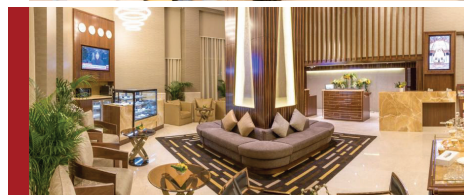
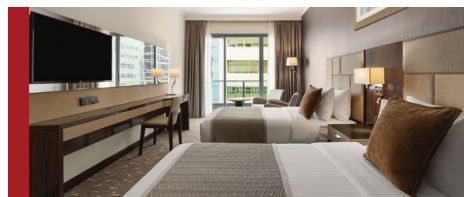
- All-Day Dining
- Open 24-Hours

### ■ Pet Policy

- Pets are not allowed

### ■ 24-Hour Room Service

■ Check in time is 2:00 pm  
Check out time is 12:00 noon







Location



## ■ Accommodation

100 Rooms

- 10 Economy Rooms (28 sqm)
- 21 Deluxe Twin Room (30 sqm)
- 39 Deluxe King
- 3 Family Rooms with 3 Queen-Size Beds (30 sqm)
- 16 Junior Suites (45 sqm)
- 5 Deluxe Suites (60 sqm)
- 6 Executive Suites (65 sqm)
- Suites with fully equipped kitchenette
- Selected Suites with Jacuzzi
- Selected Suites with Balcony and Burj Khalifa View

## ■ Guest Room Information (May vary by room type)

- Smart Mobile Key Entry System
- Crib (upon request)
- Electrical Adapter
- Individual Climate Control
- Large Work Desk
- Iron & Ironing Board (upon request)
- Laundry & Dry-Cleaning Services (additional charges apply)
- Luxurious Bedding-Down Comforters
- Custom Duvets, Cotton-Rich Linens
- Extra Bed (additional charges apply)
- International Direct Dialling Telephone
- Phone in the Room & Bathroom
- Safe Deposit Box - suitable for Laptops
- Coffee / Tea Facilities
- Toiletries & Hair Dryer
- Mini Bar

## ■ Room Entertainment

- 49" Flat-Screen TVs with Satellite channels

## ■ Recreation Facilities

- Fitness Centre
- Outdoor Swimming Pool
- Outdoor Jacuzzi, Kid's Pool & Play Area
- Spa, Steam & Sauna Rooms

## ■ Complimentary Services

- English & Arabic Newspaper
- High-speed Wi-Fi
- Valet/Underground Parking
- In-room Refreshments

## ■ Business Facilities

- Business Centre
- 24-hour Currency Exchange
- Scanner & Printer
- Meeting/Conference Venue
- Fax Machine

## ■ Restaurants & Lounge

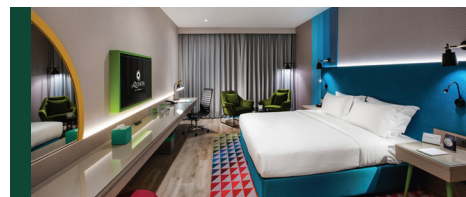
- Great Room Open 24-hours
- Coffee Shop & Restaurants with International Cuisines
- Breakfast Buffet, Lunch & Dinner
- Indian Specialty Bistro Open 12:00 pm - 3:00 am
- Themed Bars Open 8:00 pm - 3:00 am

## ■ Pet Policy

- Pets are not allowed

## ■ 24/7 Room Service

■ Check in time is 3:00 pm  
Check out time is 12:00 noon





Location

## ■ Accommodation

120 Rooms

- 71 Deluxe Rooms (33 sqm)
- 25 Deluxe Room Twin (33 sqm)
- 24 Suite Rooms (66 sqm)

## ■ Guest Room Information {May vary by room type}

- Crib (upon request)
- Electrical Adapter
- Individual Climate Control
- Iron & Ironing Board (upon request)
- Extra Bed (additional charges apply)
- International Direct Dialling Telephone (additional charges apply)
- Safe Deposit Box
- Coffee / Tea Facilities

## ■ Room Entertainment

- Cable Channels
- 42" TV

## ■ Recreational Facilities

- Massage (additional charges apply)
- Sauna & Steam Facilities
- GYM

## ■ Complimentary Services

- Two Bottles of Water
- Wi-Fi

## ■ Business Amenities

- Business Centre
- Secretarial Services
- Scanner & Printer
- Computer Station

## ■ Restaurants

- Diplomat Restaurant  
International All-Day Dining  
Open 24 hours
- Kairali  
South Indian Restaurant  
Open 12:00 pm - 3:30 am

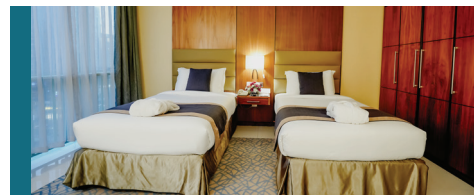
- Attic Sports Pub & Restaurant  
European Sports Bar  
Open 3:00 pm - 4:00 am
- Safari Land Discotheque  
Filipino Bar  
Open 8:30 pm - 4:00 am

## ■ Pet Policy

- Pets are not allowed

## ■ 24-Hour Room Service

- Check in time is 2:00 pm  
Check out time is 12:00 noon





Location



### ■ Accommodation

66 Rooms

- 40 Standard Rooms (30 sqm)
- 26 Suite Rooms (62 sqm)

- Check in time is 2:00 pm
- Check out time is 12:00 noon

### ■ Guest Room Information (May vary by room type)

- Electrical Adapter (upon request)
- Individual Climate Control
- Iron & Ironing Board (upon request)
- Extra Bed (upon request, additional charges apply)
- Safe Deposit Box

### ■ Room Entertainment

- Satellite Channels
- 42" TV
- Mini Bar

### ■ Recreational Facilities

- Fitness Center

### ■ Complimentary Services

- Newspaper
- Wi-Fi

### ■ Business Amenities

- Business Centre
- Scanner & Printer
- Computer Station
- Fax

### ■ Restaurants

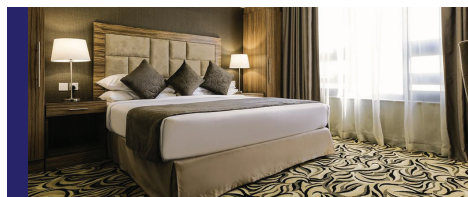
All-Day Dining

- International All-Day Dining Restaurant
- Open 24 Hours

### ■ Pet Policy

- Pets are not allowed

### ■ 24-Hour Room Service







Location

## ■ Accommodation

123 Rooms

- 62 Standard Rooms (27-24 sqm)
- 48 Deluxe Room (27-24 sqm)
- 7 Junior Suite (35-31 sqm)
- 6 Executive Suites (57-55 sqm)

## ■ Guest Room Information {May vary by room type}

- Crib (upon request)
- Electrical Adapter
- Individual Climate Control
- Iron & Ironing Board (upon request)
- Extra Bed (additional charges apply)
- Mini Bar
- Safe Deposit Box
- Coffee / Tea Facilities

## ■ Room Entertainment

- Cable Channels
- 42" TV

## ■ Recreational Facilities

- Gym
- Sauna
- Jacuzzi
- Swimming Pool

## ■ Excursion Facilities

- Travel Desk

## ■ Complimentary Services

- Newspaper
- 2 Bottles of Water
- Wi-Fi
- Welcome Drink

## ■ Business Amenities

- Business Centre
- Scanner & Printer
- Computer Station
- Fax

## ■ Restaurants

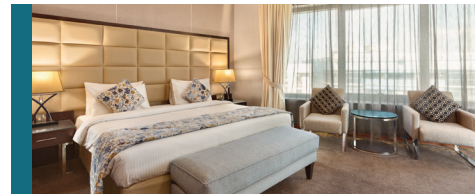
- Eatcetera International Cuisine 12:00 pm - 12:00 am
- Kebab Korner Indian Grill Restaurant  
12:00 pm - 3:00 pm / 7:00 pm - 3:00 am
- Al'Lounge 9:00 pm - 3:00 am
- Diamond Lounge 9:00 pm - 3:00 am

## ■ Pet Policy

- Pets are not allowed

## ■ 24-Hour Room Service

## ■ Check in time is 2:00 pm Check out time is 12:00 noon





Location



# City Plaza Hotel

## ■ Accommodation

37 Rooms

- 31 Standard Double/Twin Room
- 3 Executive Room
- 3 Junior Suites

## ■ Guest Room Information (May vary by room type)

- Smoke Detector
- Individual Climate Control
- Work Desk
- Iron & Ironing Board (upon request)
- Local Direct Dial Telephone
- Safe Deposit Box are available in the reception
- Complimentary Water Bottle

## ■ Room Entertainment

- Satellite Channels
- 32" LED TV
- Mini Bar
- Wi-Fi

## ■ Recreational Facilities

- Spa Massage (additional charges apply)

## ■ Restaurants

Tharavattil Restaurant (South Indian Cuisine)

- Open from 10:00am – 12:00 midnight

## ■ Pet Policy

- Pets are not allowed

## ■ 24-Hour Room Service

## ■ Check in time is 2:00 pm

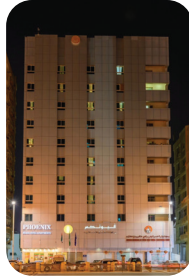
Check out time is 12:00 noon



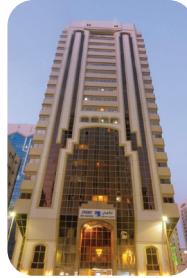
# Our Hotel Apartments



The Eclipse Boutique  
Suites Abu Dhabi



Phoenix Plaza Hotel  
Apartment Abu Dhabi



Ivory Hotel Apartment  
Abu Dhabi



Down Town Plaza Hotel  
Apartment Abu Dhabi





# THE ECLIPSE

BOUTIQUE SUITES



Location

## ■ Accommodation

88 Rooms

- 36 Deluxe Suites (60 sqm)
- 17 Executive Suites with Balcony (65 sqm)
- 35 Grand Suites with Balcony and City View (110 sqm)

## ■ General Hotel Facilities and Amenities

- Complimentary High-Speed Internet
- Electrical Adapter
- Foreign Currency Exchange
- Baggage Storage
- Laundry and Dry Cleaning (upon request, additional charges apply)
- Valet Parking (additional charges apply)
- Business Centre
- Well-Equipped Fitness Centre & Sauna
- Spa (additional charges apply)
- Wake-Up Call
- Taxi Services & Airport Transfers
- Refrigerator
- Washing machine
- Microwave
- Induction cooker

## ■ Guest Room Information

- Crib (upon request)
- Individual Climate Control
- Iron & Ironing Board
- Luxurious Bedding-Down Comforters
- Cotton-Rich Linens
- Extra Bed (upon request, additional charges apply)
- Safe Deposit Box
- Coffee & Tea Facilities

## ■ Room Entertainment

- Satellite Channels
- 55" Smart TV
- DVD Player (upon request)

## ■ Restaurants

The Yard Cafe

- Open 24-hours

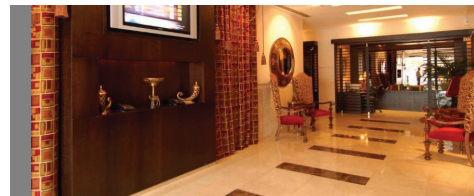
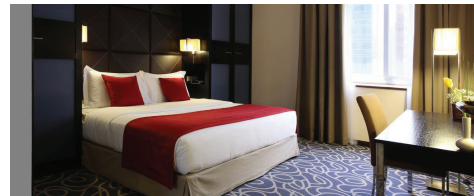
## ■ Pet Policy

- Pets are not allowed

## ■ 24-Hour Room Service

## ■ Check in time is 2:00 pm

Check out time is 12:00 noon





Location

# PHOENIX

## PLAZA HOTEL APARTMENTS



### ■ Accommodation

71 Rooms

- 62 Studios (40 sqm)
- 9 One-Bedroom Apartments (80 sqm)

- Check in time is 2:00 pm
- Check out time is 12:00 noon

### ■ Guest Room Information (May vary by room type)

- Fully-Equipped Kitchen
- Fridge
- Microwave
- Washing Machine
- Working Desk
- TV
- Crib (upon request)
- Electrical Adapter
- Extra Bed (additional charges apply)
- Safe Deposit Box
- Iron & Ironing Board

### ■ Room Entertainment

- Satellite Channels
- 32" TV

### ■ Recreational Facilities

- Fitness Centre
- Massage Centre (additional charges apply)

### ■ Complimentary Services

- Newspaper at the Business Centre
- High-Speed Wi-Fi

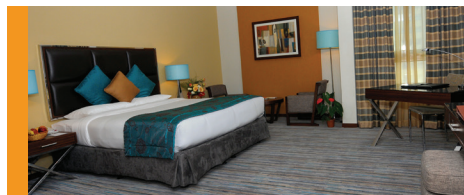
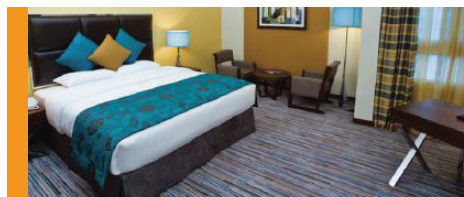
### ■ Business Amenities

- Business Centre
- Scanner & Printer
- Computer

### ■ Pet Policy

- Pets are not allowed

### ■ 24-Hour Room Service





Location

## ■ Accommodation

98 Rooms

- 64 One Bedroom Apartment (60 sqm)
- 32 Two Bedroom Apartment (90 sqm)
- 2 Penthouses - Three Bedroom Apartment (200 sqm)

■ Check in time is 2:00 pm  
Check out time is 12:00 noon

## ■ Guest Room Information (May vary by room type)

- Fully-Equipped Kitchen
- Fridge
- Microwave
- Washing Machine
- Working Desk
- TV
- Crib (upon request)
- Electrical Adapter
- Extra Bed (upon request, additional charges apply)
- Safe Deposit Box
- Iron & Ironing Board

## ■ Room Entertainment

- Satellite Channels
- 32" TV

## ■ Recreational Facilities

- Fitness Centre
- SPA (Ivory Physical Therapy Centre)

## ■ Complimentary Services

- Newspaper at the Business Centre
- High-Speed Wi-Fi

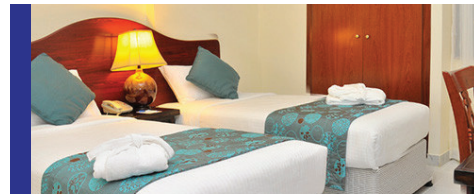
## ■ Business Amenities

- Business Centre
- Scanner & Printer
- Computer
- Fax
- Lamination

## ■ Pet Policy

- Pets are not allowed

## ■ 24-Hour Room Service







Location



## ■ Accommodation

32 One-Bedroom Apartments (60 sqm)

## ■ Guest Room Information {May vary by room type}

- Hob with Fan
- Fully-Equipped Kitchen
- Fridge
- Microwave
- Washing Machine
- Working Desk
- Crib (upon request)
- Electrical Adapter
- Extra Bed (upon request, additional charges apply)
- Safe Deposit Box (upon request)
- Iron & Ironing Board (upon request)

## ■ Room Entertainment

- Satellite Channels
- 32" TV

## ■ Recreational Amenities

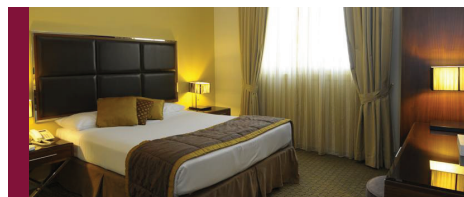
- Golden Lotus Spa 10:00 am - 2:00 am

## ■ Pet Policy

- Pets are not allowed

## ■ 24-Hour Room Service

- Check in time is 2:00 pm
- Check out time is 12:00 noon







الموقع

#### ■ الإقامة

- ٣٢ شقة بغرفة نوم واحدة (٦٠ متراً مربعاً)

#### ■ معلومات غرف النزلاء

- فرن كهربائي مع شفاط
- مطبخ مجهز بالكامل
- ثلاجة
- ميكروويف
- غسالة
- مكتب للعمل
- سرير أطفال (عند الطلب)
- محول كهربائي
- سرير إضافي (عند الطلب و تطبق رسوم إضافية)
- صندوق الأمانات (عند الطلب)
- مكواة وطاولة كي (عند الطلب)

#### ■ الترفيه في الغرفة

- القنوات الفضائية
- تلفزيون ٣٢ إنش

#### ■ مرافق ترفيهية

- جولدن لوتس سبا ١٠:٠٠ صباحاً - ٢:٠٠ صباحاً

#### ■ سياسة الحيوانات الأليفة

- الحيوانات الأليفة غير مسموح بها

#### ■ خدمة الغرف على مدار ٢٤ ساعة

#### ■ استلام الغرف الساعة ٢:٠٠ ظهراً

تسليم الغرف الساعة ١٢:٠٠ ظهراً





الموقع



#### ■ سياسة الحيوانات الأليفة

- الحيوانات الأليفة غير مسموح بها

#### ■ خدمة الغرف على مدار ٢٤ ساعة

#### ■ استلام الغرف الساعة ٢:٠٠ ظهراً

تسليم الغرف الساعة ١٢:٠٠ ظهراً

#### ■ الإقامة

٩٨ شقة فندقية

- ٦٤ شقة بغرفة نوم واحدة (٦٠ متراً مربعاً)
- ٣٢ شقة بغرفتي نوم (٩٠ متراً مربعاً)
- شقتين كل منها مكونة من ثلاثة غرف نوم (٢٠٠ متراً مربعاً)

#### ■ معلومات غرف النزلاء (قد تختلف حسب نوع الغرفة)

- مطبخ مجهز بالكامل
- ثلاجة
- ميكروويف
- غسالة
- مكتب للعمل
- تلفزيون
- سرير أطفال (عند الطلب)
- محول كهربائي
- سرير إضافي (عند الطلب و تطبق رسوم إضافية)
- صندوق الأمانات
- مكواة وطاولة كي

#### ■ الترفيه في الغرفة

- القنوات الفضائية
- تلفزيون ٣٢ إنش

#### ■ مرافق ترفيهية

- مركز اللياقة البدنية
- مركز مساج (تطبق رسوم إضافية)

#### ■ خدمات مجانية

- الصحف اليومية في مركز الأعمال
- إنترنت عالي السرعة

#### ■ مرافق خدمة الأعمال

- مركز أعمال
- ماسح ضوئي وطابعة
- كمبيوتر
- فاكس
- التغليف



منطقة النادي السياحي, صندوق البريد: ١٣٠٢٢٠, أبو ظبي, الإمارات العربية المتحدة, هاتف: ٨٥٠٠ ٢ ٦١٣ ٩٧١+  
البريد الإلكتروني: salespa@gromaxx.ae / frontoffice@ivoryhotelapts.ae

# PHOENIX

## PLAZA HOTEL APARTMENTS



الموقع

■ استلام الغرف الساعة ٢:٠٠ ظهراً  
تسليم الغرف الساعة ١٢:٠٠ ظهراً

### ■ الإقامة

٧١ شقة فندقية

- ٦٢ استوديو (٤٠ متراً مربعاً)
- ٩ شقق بغرفة نوم واحدة (٨٠ متراً مربعاً)

### ■ معلومات غرف النزلاء

- مطبخ مجهز بالكامل
- ثلاجة
- ميكروويف
- غسالة
- مكتب للعمل
- تلفزيون
- سرير أطفال (عند الطلب)
- محول كهربائي
- سرير إضافي (عند الطلب و تطبق رسوم إضافية)
- صندوق الأمانات
- مكواة وطاولة كي

### ■ الترفيه في الغرفة

- القنوات الفضائية
- تلفزيون ٣٢ إنش

### ■ مرافق ترفيهية

- مركز اللياقة البدنية
- مركز مساج (تطبق رسوم إضافية)

### ■ خدمات مجانية

- الصحيفة اليومية في مركز الأعمال
- إنترنت عالي السرعة

### ■ مرافق خدمة الأعمال

- مركز أعمال
- ماسح ضوئي وطابعة
- كمبيوتر

### ■ سياسة الحيوانات الأليفة

- الحيوانات الأليفة غير مسموح بها

### ■ خدمة الغرف على مدار ٢٤ ساعة



طريق المطار القديم, مبنى رقم ٦٣٧, صندوق البريد: ١٢٦٥٠٣, أبو ظبي, الإمارات العربية المتحدة, هاتف: +٩٧١ ٢ ٦٩٣ ٠٠٠٠, البريد الإلكتروني: fom@phoenixplazauae.com / salespa@gromaxx.ae



الموقع

# THE ECLIPSE

## BOUTIQUE SUITES

### المطاعم

- يارد كافيه
- مفتوح على مدار ٢٤ ساعة

### سياسة الحيوانات الأليفة

- الحيوانات الأليفة غير مسموح بها

### خدمة الغرف على مدار ٢٤ ساعة

- استلام الغرف الساعة ٢:٠٠ ظهراً
- تسليم الغرف الساعة ١٢:٠٠ ظهراً

### الإقامة

٨٨ غرفة

- ٣٦ جناح ديلوكس (٦٠ متراً مربعاً)
- ١٧ جناحاً تنفيذياً مع شرفة (٦٥ متراً مربعاً)
- ٣٥ جناحاً كبيراً مع شرفة وإطلالة على المدينة (١١٠ متراً مربعاً)

### معلومات غرف النزلاء

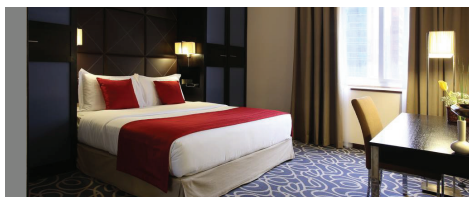
- سرير أطفال (عند الطلب)
- تكييف مع جهاز التحكم الفردي
- مكواة وطاولة كي
- ألبسة سرير فاخرة
- ألبسة مخصصة ، بياضات غنية بالقطن
- سرير إضافي (عند الطلب و تطبق رسوم إضافية)
- صندوق الأمانات
- أدوات إعداد القهوة والشاي ومستلزماتها

### الترفيه في الغرفة

- القنوات الفضائية
- تلفزيون ذكي ٥٥ إنش
- مشغل أقراص الفيديو الرقمية (عند الطلب)

### مرافق الفندق ووسائل الراحة العامة

- إنترنت مجاني عالي السرعة
- محول كهربائي
- صرف العملات الأجنبية
- مخزن للأمتعة
- الغسيل والتنظيف الجاف (عند الطلب و تطبق رسوم إضافية)
- خدمة إسقاط السيارات (تطبق رسوم إضافية)
- مركز أعمال
- مركز لياقة بدنية وساونا
- سبا (تطبق رسوم إضافية)
- خدمة الإستيقاظ الصباحي
- خدمات سيارات الأجرة والنقل إلى المطار
- ثلاجة
- غسالة
- ميكروويف
- دليل الطبخ



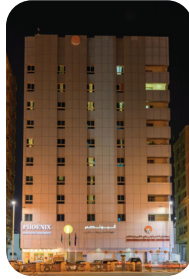
شارع ليوا، صندوق البريد: ١١٣٤٩٩، أبو ظبي، الإمارات العربية المتحدة، هاتف: +٩٧١ ٢ ٢٦٦ ٨٨٠٠  
البريد الإلكتروني: reservations@eclipsesuites.com/ salespa@gromaxx.ae



# الشقق الفندقية – أبو ظبي



The Eclipse Boutique  
Suites Abu Dhabi



Phoenix Plaza Hotel  
Apartment Abu Dhabi



Ivory Hotel Apartment  
Abu Dhabi



Down Town Plaza Hotel  
Apartment Abu Dhabi



# City Plaza Hotel



الموقع

## ■ الإقامة

غرفة ٣٧

- ٣١ غرفة عادية كينج/مزدوج
- ٣ غرف تنفيذية
- ٣ أجنحة صغيرة

## ■ معلومات غرف النزلاء (قد تختلف حسب نوع الغرفة)

- تكييف مع جهاز التحكم الفردي
- مكتب للعمل
- مكواة وطاولة كي (عند الطلب)
- هواتف للمكالمات المحلية
- صندوق الأمانات متوفر في الإستقبال
- زجاجة ماء مجانية
- كاشف الدخان

## ■ الترفيه في الغرفة

- القنوات الفضائية
- تلفزيون ٣٢ إنش
- ميني بار
- إنترنت عالي السرعة

## ■ مرافق ترفيهية

- مساج (تطبق رسوم إضافية)

## ■ المطاعم

## ■ ثارافاتيل (مأكولات هندية جنوبية)

ساعات العمل اليومية: ١٠:٠٠ صباحاً - ١٢:٠٠ منتصف الليل

## ■ سياسة الحيوانات الأليفة

- الحيوانات الأليفة غير مسموح بها

## ■ خدمة الغرف على مدار ٢٤ ساعة

## ■ استلام الغرف الساعة ٢:٠٠ ظهراً

تسليم الغرف الساعة ١٢:٠٠ ظهراً



شارع الشيخ حمد بن عبدالله، المحطة، صندوق البريد: ١٩١٩، الفجيرة، الإمارات العربية المتحدة، هاتف: +٩٧١ ٩ ٢٢٢ ٢٢٠٢

البريد الإلكتروني: salespa@gromaxx.ae





الموقع



## ■ الإقامة

١٢٣ غرفة

- ٦٢ غرفة عادية (٢٤-٢٧ متراً مربعاً)
- ٤٨ غرفة ديلوكس (٢٤-٢٧ متراً مربعاً)
- ٧ أجنحة جونيور (٣١-٣٥ متراً مربعاً)
- ٦ أجنحة تنفيذية (٥٥-٥٧ متراً مربعاً)

## ■ معلومات غرف النزلاء (قد تختلف حسب نوع الغرفة)

- سرير أطفال (عند الطلب)
- محول كهربائي
- تكييف مع جهاز التحكم الفردي
- مكواة وطاولة كي (عند الطلب)
- سرير إضافي (عند الطلب و تطبيق رسوم إضافية)
- ميني بار
- صندوق الأمانات
- أدوات إعداد القهوة والشاي ومستلزماتها

## ■ الترفيه في الغرفة

- القنوات الفضائية
- تلفزيون ٤٢ إنش

## ■ مرافق ترفيهية

- مركز اللياقة البدنية
- ساونا
- جاكوزي
- حمام السباحة

## ■ خدمات مجانية

- الصحيفة اليومية
- زجاجتا ماء
- إنترنت عالي السرعة

## ■ مرافق خدمة الأعمال

- مركز أعمال
- ماسح ضوئي وطابعة
- كمبيوتر
- فاكس

## ■ المطاعم

إيت سيتيرا انترناشونال كوزين

ساعات العمل اليومية: ١٢:٠٠ ظهراً - ١٢:٠٠ منتصف الليل

مطعم كباب كورنر وإنديان جريل

ساعات العمل اليومية: ١٢:٠٠ ظهراً - ٣:٠٠ بعد الظهر /

٧:٠٠ مساءً - ٣:٠٠ صباحاً

آل لاونج

ساعات العمل اليومية: ٩:٠٠ مساءً - ٣:٠٠ صباحاً

داهوند لاونج

ساعات العمل اليومية: ٩:٠٠ مساءً - ٣:٠٠ صباحاً

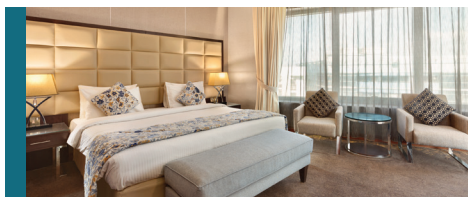
## ■ سياسة الحيوانات الأليفة

- الحيوانات الأليفة غير مسموح بها

## ■ خدمة الغرف على مدار ٢٤ ساعة

## ■ استلام الغرف الساعة ٢:٠٠ ظهراً

تسليم الغرف الساعة ١٢:٠٠ ظهراً



شارع خالد بن الوليد، صندوق البريد: ٣٠٣٢٩، دبي، الإمارات العربية المتحدة، هاتف: ٩٩١١ ٣٩٣ ٤ ٩٧١+

البريد الإلكتروني: reservations@hojoburdubai.com / salespa@gromaxx.ae





الموقع

■ استلام الغرف الساعة ٢:٠٠ ظهراً  
تسليم الغرف الساعة ١٢:٠٠ ظهراً

#### ■ الإقامة

٦٦ غرفة

- ٤٠ غرفة عادية (٣٠ متراً مربعاً)
- ٢٦ جناحاً (٦٢ متراً مربعاً)

#### ■ معلومات غرف النزلاء (قد تختلف حسب نوع الغرفة)

- محول كهربائي (عند الطلب)
- تكييف مع جهاز التحكم الفردي
- مكواة وطاولة كي (عند الطلب)
- سرير إضافي (عند الطلب وتطبيق رسوم إضافية)
- صندوق الأمانات

#### ■ الترفيه في الغرفة

- القنوات الفضائية
- تلفزيون ذكي ٤٢ إنش
- ميني بار

#### ■ مرافق ترفيهية

- مركز اللياقة البدنية

#### ■ خدمات مجانية

- الصحيفة اليومية
- إنترنت عالي السرعة

#### ■ مرافق خدمة الأعمال

- مركز أعمال
- ماسح ضوئي وطابعة
- كمبيوتر
- فاكس

#### ■ المطاعم

اول داي داينينج

- مطعم يقدم المأكولات العالمية مفتوح على مدار ٢٤ ساعة

#### ■ سياسة الحيوانات الأليفة

- الحيوانات الأليفة غير مسموح بها

#### ■ خدمة الغرف على مدار ٢٤ ساعة





الموقع



## ■ الإقامة

١٢٠ غرفة

- ٧١ غرفة ديلوكس (٣٣ متراً مربعاً)
- ٢٥ غرفة ديلوكس مزدوجة (٣٣ متراً مربعاً)
- ٢٤ جناحاً (٦٦ متراً مربعاً)

## ■ معلومات غرف النزلاء (قد تختلف حسب نوع الغرفة)

- سرير أطفال (عند الطلب)
- محول كهربائي
- تكييف مع جهاز التحكم الفردي
- مكواة وطاولة كي (عند الطلب)
- سرير إضافي (عند الطلب وتطبق رسوم إضافية)
- هاتف دولي مباشر (تطبق رسوم إضافية)
- صندوق الأمانات
- أدوات إعداد القهوة والشاي ومستلزماتها

## ■ الترفيه في الغرفة

- القنوات الفضائية
- تلفزيون ٤٢ إنش

## ■ مرافق ترفيهية

- مساح (تطبق رسوم إضافية)
- الساونا والبخار
- مركز اللياقة البدنية

## ■ خدمات مجانية

- زجاجتا ماء
- إنترنت عالي السرعة

## ■ مرافق خدمة الأعمال

- مركز أعمال
- خدمات سكرتاريا
- ماسح ضوئي وطابعة
- كمبيوتر

## ■ المطاعم

مطعم ديلومات

- تناول طعام عالمي طوال اليوم
- مفتوح على مدار ٢٤ ساعة

كيرالي

- مطعم هندي جنوبي

ساعات العمل اليومية: ١٢:٠٠ مساءً - ٣:٣٠ صباحاً

مطعم وبار ذا أتيك سبورتس

- بار الرياضة الأوروبية
- ساعات العمل اليومية: ٣:٠٠ مساءً - ٤:٠٠ صباحاً
- سفاري لاند ديسكوتيك
- بار فلبيني
- ساعات العمل اليومية: ٨:٣٠ مساءً - ٤:٠٠ صباحاً

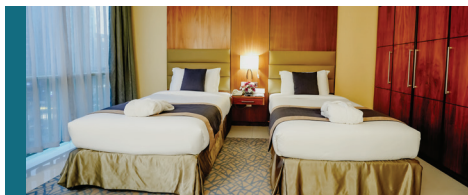
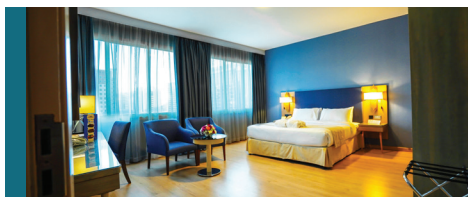
## ■ سياسة الحيوانات الأليفة

- الحيوانات الأليفة غير مسموح بها

## ■ خدمة الغرف على مدار ٢٤ ساعة

## ■ استلام الغرف الساعة ٢:٠٠ ظهراً

تسليم الغرف الساعة ١٢:٠٠ ظهراً



شارع خليفة، صندوق البريد: ٧٣٠٩٥، أبو ظبي، الإمارات العربية المتحدة، هاتف: ٩٣٣٣ ٩٤٩٣ ٢ ٩٧١١+

البريد الإلكتروني: reservations@howardjohnson.ae / salespa@gromaxx.ae



LA QUINTA<sup>®</sup>  
BY WYNDHAM  
JUMEIRAH , DUBAI



الموقع

#### ■ الإقامة

١٠٠ غرفة

- ١٠ غرف عادية (٢٨ متراً مربعاً)
- ٢١ غرفة ديلوكس مزدوجة (٣٠ متراً مربعاً)
- ٣٩ غرفة ديلوكس كينج
- ٣ غرف عائلية مع ٣ أسرة بحجم كوين (٣٠ متراً مربعاً)
- ١٦ جناحاً صغيراً (٤٥ متراً مربعاً)
- ٥ أجنحة ديلوكس (٦٠ متراً مربعاً)
- ٦ أجنحة تنفيذية (٦٥ متراً مربعاً)
- أجنحة مع مطبخ صغير مجهز بالكامل
- أجنحة مختارة مع جاكوزي
- أجنحة مختارة مع شرفة وإطلالة على برج خليفة

#### ■ معلومات غرف النزلاء (قد تختلف حسب نوع الغرفة)

- نظام المفاتيح عبر الهاتف الذكي
- سرير أطفال (عند الطلب)
- محول كهربائي
- تكييف مع جهاز التحكم الفردي
- مكتب عمل كبير
- مكواة وطاولتي (عند الطلب)
- خدمات الغسيل والتنظيف الجاف (عند الطلب و تطبيق رسوم إضافية)
- ألبنة سرير فاخرة
- ألبنة مخصصة ، بياضات غنية بالقطن
- سرير إضافي (عند الطلب و تطبيق رسوم إضافية)
- هاتف للاتصال الدولي المباشر (تطبيق رسوم إضافية)
- هاتف في الغرفة والحمام
- صندوق الأمانات - مناسب لأجهزة الحاسوب المحمولة
- أدوات إعداد القهوة والشاي ومستلزماتها
- أدوات النظافة ومجفف الشعر
- ميني بار

#### ■ الترفيه في الغرفة

- تلفزيون بشاشة مسطحة مقاس ٤٩ إنش مع قنوات فضائية

#### ■ مرافق ترفيهية

- مركز اللياقة البدنية
- حمام سباحة خارجي
- جاكوزي خارجي ومنطقة ألعاب للأطفال
- غرف سبا وبخار وساونا

#### ■ خدمات مجانية

- جريدة باللغتين الإنجليزية والعربية

- إنترنت عالي السرعة
- خدمة إصطفاف السيارات / موقف سيارات داخلي
- المرطبات في الغرفة
- مرافق خدمة الأعمال
- مركز أعمال
- صرف العملات الأجنبية على مدار ٢٤ ساعة
- ماسح ضوئي وطابعة
- غرفة إجتماعات
- فاكس

#### ■ المطاعم

- الصالة الكبرى مفتوح على مدار ٢٤ ساعة
- مقهى ومطعم للمأكولات العالمية
- بوفيه فطور وغداء وعشاء
- بيسٹرو هندي متخصص
- ساعات العمل اليومية: ١٢:٠٠ مساءً - ٣:٠٠ صباحاً
- تيم بار
- ساعات العمل اليومية: ٨:٠٠ مساءً - ٣:٠٠ صباحاً

#### ■ خدمة الغرف على مدار ٢٤ ساعة

#### ■ استلام الغرف الساعة ٣:٠٠ ظهراً

#### ■ تسليم الغرف الساعة ١٢:٠٠ ظهراً



شارع الشيخ راشد، المتفرع من شارع جميرا، قرب ميناء راشد، صندوق البريد: ١١٧٤٢٨، دبي، الإمارات العربية المتحدة هاتف: ٥٩٧ ٤٤٤٤ ٩٧١ +

البريد الإلكتروني: reservations@laquintajumeirah.com / salespa@gromaxx.ae



الموقع

# Hawthorn®

## EXTENDED STAY

BY WYNDHAM

### ■ مرافق خدمة الأعمال

- غرفة إجتماعات
- مركز أعمال
- طباعة
- الماسح الضوئي
- التغليف
- فاكس

### ■ خدمة الغرف على مدار ٢٤ ساعة

### ■ استلام الغرف الساعة ٢:٠٠ ظهراً

### ■ تسليم الغرف الساعة ١٢:٠٠ ظهراً

### ■ الإقامة

١٦٠ غرفة

- ٤٥ غرفة ديلوكس كوين (٢٨ متراً مربعاً)
- ٤٥ غرفة ديلوكس مزدوجة (٣٣ متراً مربعاً)
- ٣٠ غرفة استوديو (٢٨ متراً مربعاً)
- ٤٠ جناح بغرفة نوم واحدة (٤٨ متراً مربعاً)
- جناح بغرفتي نوم (٧٧ متراً مربعاً)
- جناح بثلاث غرف نوم (١١٠ متراً مربعاً)

### ■ معلومات غرف النزلاء (قد تختلف حسب نوع الغرفة)

- إنترنت عالي السرعة
- تكييف مع جهاز التحكم الفردي
- قائمة الوسادة متوفرة
- زجاجة ماء
- ميني بار
- سرير أطفال (عند الطلب)
- محول كهربائي (عند الطلب)
- سرير إضافي (عند الطلب وتطبق رسوم إضافية)
- صندوق الأمانات
- تتوفر غرف يسهل الوصول إليها عند الطلب
- مكواة وطاولة كي (عند الطلب)
- أدوات إعداد القهوة والشاي ومستلزماتها

### ■ الترفيه في الغرفة

- القنوات الفضائية
- تلفزيون ٤٣ إنش
- مشغل أقراص الفيديو الرقمية (غرف الأجنحة)

### ■ مرافق ترفيهية

- مركز اللياقة البدنية
- مساح ، ساونا ، حمام بخار ، علاجات للوجه
- دخول الشاطئ الخاص (تطبق رسوم إضافية)

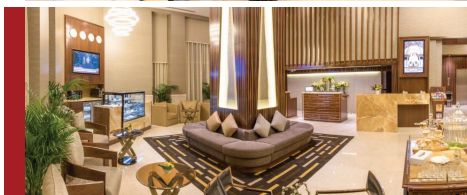
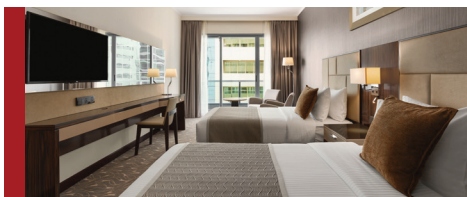
### ■ المطاعم

مطعم لافندر

- تناول الطعام طوال اليوم
- مفتوح على مدار ٢٤ ساعة

### ■ سياسة الحيوانات الأليفة

- الحيوانات الأليفة غير مسموح بها



تقاطع شارع السلام، صندوق البريد: ٤٤٩١٦، أبو ظبي، الإمارات العربية المتحدة، هاتف: +٩٧١ ٢ ٦٧٦ ٥٠٠٠

البريد الإلكتروني: reservation@hawthornabudhabi.com/ salespa@gromaxx.ae

# RAMADA®

BY WYNDHAM

## ABU DHABI DOWNTOWN



الموقع

### الإقامة

١٠٨ غرفة

- ١٦ غرفة سوبريور كوين (٣٠ متراً مربعاً)
- ٧٢ غرفة ديلوكس كينج (٣٥ متراً مربعاً)
- ١٦ غرفة ديلوكس مزدوجة (٣٥ متراً مربعاً)
- ٤ أجنحة تنفيذية (٦٧ متراً مربعاً)

### معلومات غرف النزلاء (قد تختلف حسب نوع الغرفة)

- هواتف IP التفاعلية
- سرير أطفال (عند الطلب)
- محول كهربائي (عند الطلب)
- مكواة وطاولة كي (عند الطلب)
- سرير إضافي (عند الطلب وتطبق رسوم إضافية)
- صندوق الأمانات
- أدوات إعداد القهوة والشاي ومستلزماتها
- ميني بار

### الترفيه في الغرفة

- القنوات الفضائية
- تلفزيون ذكي ٥٠ إنش

### مرافق ترفيهية

- نادي صحي فيجر إيت - مركز اللياقة البدنية
- كريستال سبا - مساج ، ساونا ، حمام بخار ، علاجات للوجه ، حمام مغربي
- صالون تجميل الشعر للسيدات
- حمام السباحة

### خدمات مجانية

- زجاجات ماء
- إنترنت عالي السرعة

### مرافق خدمة الأعمال

- مركز أعمال
- ماسح ضوئي وطابعة
- التغليف
- كمبيوتر
- غرفة تدريب

### مواقف السيارات

- طابقان مواقف للسيارات تحت الأرض
- خدمة إصطفاف السيارات

### سياسة الحيوانات الأليفة

- الحيوانات الأليفة غير مسموح بها

### المطاعم

مطعم سُرى

- فيوجن آسيوي ودولي
- كاريوي ٦:٣٠ مساءً - ١١:٣٠ مساءً
- ساعات العمل اليومية: ٦:٣٠ صباحاً - ١:٠٠ صباحاً
- طابق الميزانين

### سُرى بار

ساعات العمل اليومية: ١٢:٠٠ مساءً - ٣:٠٠ صباحاً

### باروزا بار

ساعات العمل اليومية: ٥:٠٠ مساءً - ٦:٠٠ صباحاً

الطابق العاشر

### فريتيكال بار

ساعات العمل اليومية: ٥:٠٠ مساءً - ٦:٠٠ صباحاً

بليندز كافيه لاونج مفتوح ٢٤ ساعة

مستوى اللوبي

### خدمة الغرف على مدار ٢٤ ساعة

### استلام الغرف الساعة ٢:٠٠ ظهراً

تسليم الغرف الساعة ١٢:٠٠ ظهراً



شارع السلام، منطقة النادي السياحي، صندوق البريد: ١٠٧٥٢٣، أبو ظبي، الإمارات العربية المتحدة، هاتف: ٩٧١ ٢ ٦٥٩ ٧٦٦٦

البريد الإلكتروني: reservations@ramadadowntownnauh.com / salespa@gromaxx.ae





الموقع



## الإقامة

١٤٦ غرفة

- ٣٥ غرفة عادية (٣٠ متراً مربعاً)
- ٤٥ غرفة ديلوكس (٣٢ متراً مربعاً)
- ٤٠ غرفة ديلوكس مزدوجة (٣٢ متراً مربعاً)
- ٢٢ غرفة تنفيذية (٣٨ متراً مربعاً)
- ٤ أجنحة (٦٤ متراً مربعاً)

## معلومات غرف النزلاء (قد تختلف حسب نوع الغرفة)

- محطة الإرساء iPod (غرف الأجنحة فقط)
- سرير أطفال (عند الطلب)
- محول كهربائي
- تكييف مع جهاز التحكم الفردي
- مكواة وطاولة كي (عند الطلب)
- سرير إضافي (عند الطلب و تطبيق رسوم إضافية)
- ميني بار
- صندوق الأمانات
- أدوات إعداد القهوة والشاي و مستلزماتها
- إنترنت مجاني عالي السرعة
- الغسيل والتنظيف الجاف (عند الطلب و تطبيق رسوم إضافية)

## الترفيه في الغرفة

- القنوات الفضائية
- تلفزيون ٤٢ إنش
- مشغل أقراص الفيديو الرقمية (عند الطلب)

## مرافق ترفيهية

- مركز اللياقة البدنية
- مساح (تطبيق رسوم إضافية) ساونا و جاكوزي و حمام بخار
- صالون تجميل الشعر للرجال و للسيدات
- متجر الهدايا
- حمام السباحة

## خدمات مجانية

- الصحف اليومية
- زجاجتا ماء

## مرافق خدمة الأعمال

- مركز أعمال
- ماسح ضوئي وطابعة
- كمبيوتر
- قاعة إجتماعات
- فاكس
- خدمة إصطفاف السيارات (تطبيق رسوم إضافية)

## المطاعم

سيلانترو كافيه

- تناول الطعام طوال اليوم
- ساعات العمل اليومية: ٦:٣٠ صباحاً - ١١:٠٠ مساءً
- روك بول بار (طابق PD)
- نكهات أفرو ومأكولات عالمية
- لايف دي جي
- ساعات العمل اليومية: ٣:٠٠ مساءً - ٣:٣٠ صباحاً
- نادي تي تي دي (طابق M٢)
- المأكولات الهندية والتايلاندية والعالمية
- فرقة آسيوية حية ودي جي
- ساعات العمل اليومية: ٦:٠٠ مساءً - ٣:٣٠ صباحاً

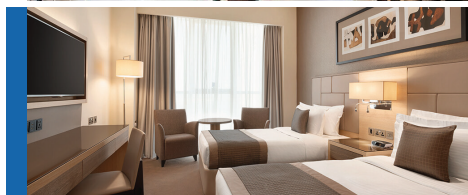
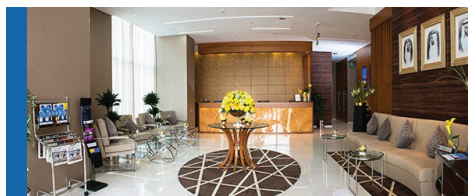
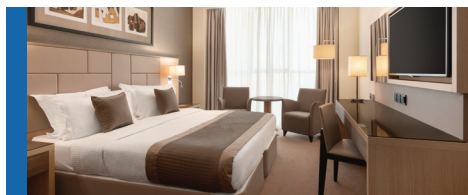
## سياسة الحيوانات الأليفة

- الحيوانات الأليفة غير مسموح بها

## خدمة الغرف على مدار ٢٤ ساعة

## استلام الغرف الساعة ٢:٠٠ ظهراً

## تسليم الغرف الساعة ١٢:٠٠ ظهراً



شارع خليفة، صندوق البريد: ٤٤٥٩٦، أبو ظبي، الإمارات العربية المتحدة، هاتف: ٣٥٥٥ ٢ ٢٠٢ ٩٧١+

البريد الإلكتروني: reservations@tryphtelauh.com/ salespa@gromaxx.ae

# RAMADA®

BY WYNDHAM

## ABU DHABI CORNICHE



الموقع

- سياسة الحيوانات الأليفة
- الحيوانات الأليفة غير مسموح بها

- خدمة الغرف على مدار ٢٤ ساعة

- استلام الغرف الساعة ٣:٠٠ ظهراً
- تسليم الغرف الساعة ١٢:٠٠ ظهراً

### المطاعم والصالات

#### ليمون لاونج

- تناول الطعام طوال اليوم
- مفتوح للإفطار، الغداء والعشاء
- ساعات العمل اليومية: ٠٦:٣٠ صباحاً - ١١:٠٠ مساءً

#### فرونت بيج كافيه

- ردهة لرجال الأعمال
- ساعات العمل اليومية: ٠٦:٣٠ صباحاً - ١١:٠٠ مساءً
- بكل فخر نقدم قهوة Starbucks™

#### فيو @ ٢٠

- موكيل بار وعصائر ومثلجات بجانب المسبح
- ساعات العمل اليومية: ٠٩:٠٠ صباحاً - ٠٩:٠٠ مساءً

#### غريمز

- مخصص للحفلات الخاصة

### متجر إعداد الأطعمة و الحلويات

- عدة أصناف متنوعة من الكيك والأطعمة الجاهزة حسب الطلب

### مواقف السيارات

- ٤ طوابق لمواقف السيارات تحت الأرض

### متجر الهدايا

- يقع متجر الهدايا في قاعة الإستقبال (هدايا تذكارية متنوعة)

### الإقامة

٢٣٥ غرفة

- ٥١ غرفة تنفيذية (٤٥ متراً مربعاً)
- ٣٢ جناحاً بغرفة نوم واحدة مع مطبخ (٦٥ متراً مربعاً)
- ٨٩ غرفة ديلوكس مزدوجة (٣٥ متراً مربعاً)
- ٦٣ غرفة ديلوكس كينج (٣٥ متراً مربعاً)

### معلومات غرف التزلز (قد تختلف حسب نوع الغرفة)

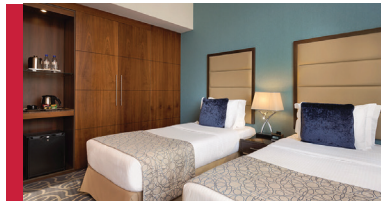
- محطة الإرساء iPod
- زجاجة ماء
- سرير الأطفال (عند الطلب)
- محول كهربائي (عند الطلب)
- مكواة وطاولة كي (عند الطلب)
- ألبنة الفراش الفاخرة
- ألبنة مخصصة، بياضات غنية بالقطن
- قائمة السادة متاحة (عند الطلب)
- سرير إضافي متاح (عند الطلب، تطبق رسوم إضافية)
- هاتف الاتصال المباشر الدولي (عند الطلب، تطبق رسوم إضافية)
- زجاجة ماء مجاناً
- تكييف مع جهاز التحكم الفردي
- صندوق الأمانات
- أدوات إعداد القهوة والشاي ومستلزماتها
- ميني بار
- أرواب الحمام
- حوض الاستحمام
- مجفف الشعر
- مرآة مكبرة مضاءة

### الترفيه في الغرفة

- مشغل أقراص الفيديو الرقمية
- القنوات الفضائية
- تلفزيون تفاعلي ٤٢ إنش

### مرافق ترفيهية

- مركز اللياقة البدنية
- حمام سباحة
- التدليك والساونا والبحار والجاكوزي
- حمام مغربي
- صالون تجميل الشعر للسيدات
- صالون تجميل الشعر للرجال



شارع المينا، منطقة النادي السياحي، صندوق البريد: ١٢٨٧٤٣، أبو ظبي، الإمارات العربية المتحدة، هاتف: +٩٧١ ٢ ٤٠١ ٩١٠٠، فاكس: +٩٧١ ٢ ٤٠١ ٩١٠٠

البريد الإلكتروني: res@ramadaabudhabi.com / salespa@gromaxx.ae



الموقع



- سياسة الحيوانات الأليفة
  - الحيوانات الأليفة غير مسموح بها
- خدمة الإستقبال والإرشاد على مدار ٢٤ ساعة
- خدمة الغرف على مدار ٢٤ ساعة
- استلام الغرف الساعة ٢:٠٠ ظهراً
- تسليم الغرف الساعة ١٢:٠٠ ظهراً

#### ■ الإقامة

- ١٠٧ غرفة
- ٤١ غرف عادية مزدوجة ( ٣٧ متراً مربعاً )
- ٢٤ غرفة عادية كوين ( ٣٣ متراً مربعاً )
- ٢١ غرفة عادية كينج ( ٣٩ متراً مربعاً )
- ١٨ غرفة تنفيذية ( ٣٩ متراً مربعاً )
- ٣ أجنحة تنفيذية ( ٧٧ متراً مربعاً )

#### ■ معلومات غرف النزلاء (قد تختلف حسب نوع الغرفة)

- مكواة وطاولة كي
- ستائر معتمة
- ميني بار
- هاتف للاتصال المحلي و الدولي المباشر (تطبق رسوم إضافية على المكالمات الدولية)
- تكييف مع جهاز التحكم الفردي
- أدوات النظافة ومجفف الشعر
- كنبه
- مكتب عمل
- صندوق الأمانات
- مداخل USB

#### ■ الترفيه في الغرفة

- تلفزيون بشاشة مسطحة مقاس ٥٥ إنش مع قنوات فضائية
- إنترنت مجاني عالي السرعة

#### ■ مرافق ترفيهية

- حمام سباحة
- أماكن للترفيه
- مركز اللياقة البدنية و الصحة
- متجر الهدايا
- مساح وغرف بخار و ساونا

#### ■ خدمات مجانية

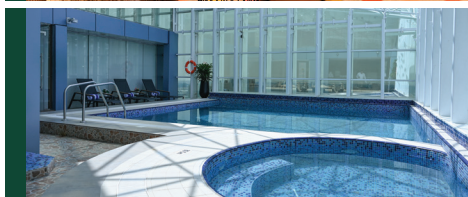
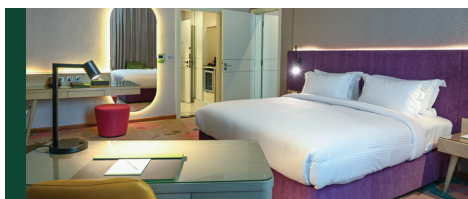
- جريدة باللغتين الإنجليزية والعربية
- زجاجتنا ماء

#### ■ مرافق خدمة الأعمال

- مركز أعمال
- صرف العملات الأجنبية على مدار ٢٤ ساعة

#### ■ المطاعم

- مطعم الياسمين (طابق الميزانين)
- ساعات العمل اليومية: ٦:٣٠ صباحاً – ١٠:٣٠ مساءً
- مطعم و نادي ميرتشي (الطابق الأول)
- مطعم كولوسيوم (الطابق الخامس عشر)



٦٠١ شارع الشيخ راشد بن سعيد، النهيان منطقة ١، صندوق البريد: ٤٢٢٨، أبو ظبي، الإمارات العربية المتحدة، هاتف: ٩٧١ ٢ ٤١٢ ٦٦٦٦

البريد الإلكتروني: info@laquintaabudhabiaw.com / salespa@gromaxx.ae





# فنادقنا



La Quinta By Wyndham  
Abu Dhabi



Ramada By Wyndham  
Abu Dhabi Corniche



Tryp By Wyndham  
Abu Dhabi



Ramada By Wyndham  
Downtown Abu Dhabi



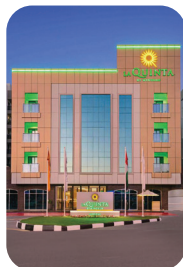
Hawthorn Extended Stay  
By Wyndham Abu Dhabi



Howard Johnson By  
Wyndham Abu Dhabi



Emirates Plaza Hotel  
Abu Dhabi



La Quinta By Wyndham  
Jumeirah Dubai



Howard Johnson By  
Wyndham Bur Dubai



City Plaza Hotel  
Fujairah

جروماكس لإدارة الفنادق ذ.م.م.

صندوق البريد: ٤٦٠٤, أبو ظبي - الإمارات العربية المتحدة

هاتف: ٦٧١ ٧٧٧٨ ٢ ٩٧١ + , فاكس: ٦٧٧ ٠٩٦٦ ٢ ٩٧١ +

البريد الإلكتروني: info@gromaxx.ae , الموقع الإلكتروني: www.gromaxx.ae

شارع السلام, شارع رقم ١١, مبنى عبيد المهيري, طابق الميزانين



# جروماكس

لإدارة الفنادق ذ.م.م.

آفاق جديدة للضيافة

[www.gromaxx.ae](http://www.gromaxx.ae)